



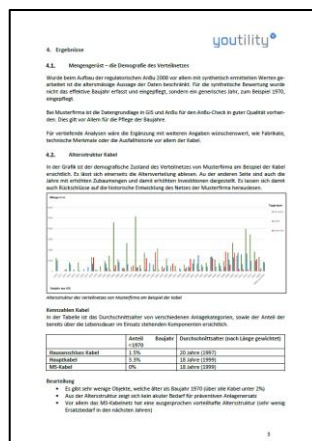
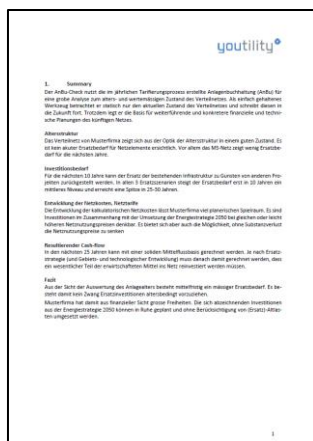
AnBu-Check

Erhalten Sie den Überblick über den Finanzbedarf Ihres Netzes für die Ersatzinvestitionen der nächsten Jahre.

Seit der Einführung der Teilmarktliberalisierung per 1. Januar 2009 sind die Werke verpflichtet, eine Anlagebuchhaltung (AnBu) für ihre Netze und Anlagen zu führen. Mit Hilfe dieser AnBu werden die gebundenen Werte als regulatorische Kosten (regulatorische Abschreibungen und WACC) in der Netznutzung geltend gemacht. Bisher wurde die AnBu nur für das Ausweisen der Kostenanteile der gebundenen Anlagen für die jährliche Tariffberechnung verwendet.

In den Daten der regulatorischen Anlagebuchhaltung sind aber wesentlich mehr Informationen enthalten. Der AnBu-Check ist ein einfaches, standardisiertes Werkzeug, das Ihnen diese Informationen liefert.

Als Resultat erhalten Sie einen kommentierten Bericht mit den Auswertungen, einer Beurteilung der Resultate sowie einer darauf aufbauenden Empfehlung für das weitere Vorgehen.



Ihr Nutzen

Mit dem AnBu-Check erhalten Sie eine Standortbestimmung zu Alterszustand und Ersatzbedarf Ihres Netzes. Damit erhält das Führungsgremium Ihres EVU eine Grundlage für künftige finanzielle und technische Entscheide in Ihrem Verteilnetz.

Sie erhalten Aussagen

- zur Entwicklung des jährlichen Investitionsbedarfs für den altersmässigen Ersatz von Netzkomponenten
- zur Entwicklung der anrechenbaren Kosten aus den Anlagen des Verteilnetzes
- zum resultierenden Mittelfluss und damit Hinweise zur Entwicklung des Eigenkapitals und der Reserven
- zur Qualität der Datenlage für weiterführende Analysen für die künftige Entwicklung Ihres Verteilnetzes

Leistungsangebot

AnBu-Check	Preis
<p>Im AnBu-Check sind folgende Leistungen enthalten:</p> <ul style="list-style-type: none"> - Aufbereiten der AnBu-Daten - Verifizieren und plausibilisieren der Daten - Erstellen der Auswertungen - Beurteilung und Bewertung - Erstellen des Berichtes - Vorstellen und erläutern des Berichtes vor Ort 	<p>CHF 1'950 mit Partnerpaket</p> <p>CHF 2'110 ohne Partnerpaket</p>